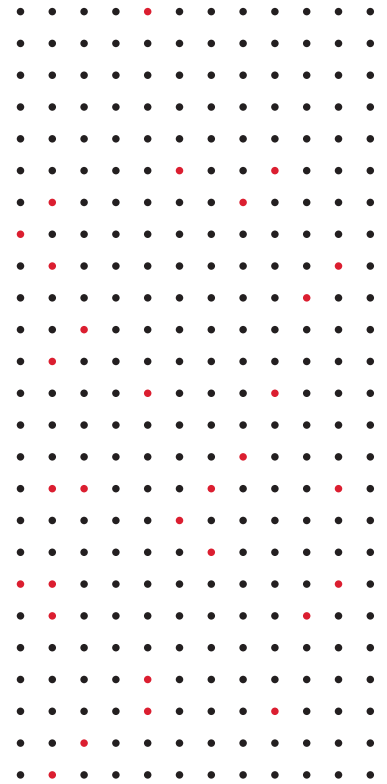


# Appli Print Support (PSA) de Xerox



Microsoft migre actuellement vers une infrastructure d'impression moderne afin de remplacer les pilotes d'impression traditionnels, tels que le Global Print Driver® de Xerox®/Universal Print Driver de Lexmark, par un modèle universel « sans pilote ». Elle inclut des pilotes de boîte de réception basés sur le pilote de classe IPP (Internet Printing Protocol). Cette mise à jour répond aux nouvelles exigences de Microsoft en matière de sécurité. À cette fin, le mode Impression protégé Windows (WPP) a aussi été mis en place pour bloquer et éliminer tous les pilotes d'impression tiers, réduisant ainsi les vulnérabilités liées à l'impression.

Nous avons donc créé une appli Assistance à l'impression (Print Support App – PSA), accessible via l'appli Xerox® Print and Scan Experience, qui personnalise l'expérience utilisateur du pilote de classe IPP générique. Elle apporte des fonctions d'imprimante avancées supplémentaires et offre une expérience utilisateur améliorée pour tous les périphériques compatibles Xerox et Lexmark.

## FOIRE AUX QUESTIONS (FAQ)

### Quand cette transition aura-t-elle lieu ?



Xerox et Lexmark ne forment plus qu'une seule et même entité : l'application Xerox Print and Scan Experience est maintenant compatible avec les imprimantes Xerox et Lexmark, offrant valeur ajoutée et possibilités accrues à nos clients.

CHRONOLOGIE	PLAN DE MICROSOFT	QU'EST-CE QUE CELA SIGNIFIE ?
Septembre 2023	Annonce	<a href="#">Microsoft a annoncé la fin du plan de maintenance pour les pilotes d'imprimantes tiers pour Windows.</a>
15 janvier 2026	Aucun nouveau pilote d'imprimante ne sera publié par la Mise à jour Windows.	Après cette date, les fournisseurs d'impression ne pourront plus créer de pilotes certifiés WHQL pour de nouveaux produits. Bien que les pilotes d'impression existants puissent encore être mis à jour, par exemple pour résoudre un problème, les pilotes de nouveaux produits ne peuvent pas être certifiés. La prise en charge des nouveaux produits ne sera plus ajoutée au Global Print Driver/Universal Print Driver de Lexmark.
1er juillet 2026	L'ordre de classement du pilote d'imprimante sera modifié pour préférer systématiquement le pilote de classe de boîte de réception IPP Windows.	Après cette date, lorsqu'une imprimante est ajoutée à un PC à l'aide de « Ajouter un périphérique » ou de « Ajouter un assistant d'impression », Windows crée une file d'attente d'impression à l'aide du pilote de classe IPP Microsoft par défaut.
1er juillet 2027	À l'exception des correctifs liés à la sécurité, les mises à jour du pilote d'imprimante tiers ne seront plus autorisées.	Après cette date, les pilotes d'impression existants ne recevront plus de mises à jour ou de corrections régulières des problèmes, sauf si une vulnérabilité de sécurité est identifiée.

## Que faisons-nous pour soutenir le plan de fin de service de Microsoft pour les pilotes d'imprimante tiers ?

### Qu'a publié Microsoft à l'appui de cette transition ?

- Microsoft a publié le pilote de classe IPP Microsoft, qui est livré dans la boîte de réception avec tous les systèmes d'exploitation Windows 10 21H2 et au-delà, et Windows 11.
- Le mode Windows Protected Print (WPP) avec Windows 11 24H2 et au-delà.

### Pourquoi Microsoft fait-il cela et quel en est l'avantage ?

La dépendance de Microsoft à l'égard des fabricants, tels que Xerox, pour mettre à jour les pilotes a exposé les systèmes à des menaces de sécurité telles que [PrintNightmare](#). Pour y remédier, Microsoft a repensé son infrastructure d'impression et introduit le mode d'impression protégée Windows (Windows Protected Print – WPP). Nous pouvons ainsi assurer une sécurité renforcée en bloquant les pilotes tiers et en adoptant l'impression basée sur IPP.

Combinant plus de simplicité et de fiabilité, cette nouvelle infrastructure d'impression évite aux utilisateurs d'avoir à sélectionner parmi des centaines de pilotes. Le pilote de classe IPP Microsoft garantit la simplicité d'utilisation et reste constamment à jour. Il est compatible avec toutes les imprimantes certifiées Mopria® et disponible sur toutes les architectures PC.

### Qu'est-ce qu'un périphérique d'impression certifié Mopria ?

Une imprimante certifiée Mopria® est une imprimante qui a passé avec succès un processus de certification défini par Mopria® Alliance et qui peut imprimer avec des périphériques compatibles Mopria. Mopria® est une norme d'impression qui permet d'imprimer et de numériser à l'aide de périphériques certifiés Mopria® sans installer aucun logiciel ou pilote supplémentaire.

### Qu'est-ce qu'un pilote d'impression ?

Un pilote d'impression est un composant logiciel qui permet à un ordinateur de communiquer avec une imprimante en traduisant ses données numériques dans un format que l'imprimante peut comprendre. Les pilotes d'impression assurent la liaison entre l'ordinateur et l'imprimante, facilitant ainsi la communication nécessaire pour convertir les documents numériques en impressions physiques.

### Qu'est-ce qu'un pilote d'impression tiers ?

Un pilote d'impression tiers est un logiciel développé par un fabricant d'imprimantes, comme Xerox ou un fournisseur externe, plutôt que par le développeur du système d'exploitation (comme Microsoft pour Windows). Ce pilote assure la communication entre le système d'exploitation et un modèle d'imprimante spécifique, traduisant les demandes d'impression de l'ordinateur en instructions que l'imprimante peut comprendre.

### Quels sont les nouveaux pilotes pris en charge par cette nouvelle infrastructure d'impression ?

Cette nouvelle infrastructure d'impression prend en charge deux pilotes : le pilote de classe IPP et le pilote de classe Impression Universelle.

### Qu'est-ce que le pilote de classe IPP/ Impression IPP ?

IPP est le protocole d'impression Internet de Windows 11/10 qui vous permet d'imprimer des documents à l'aide d'imprimantes compatibles IPP connectées sur un réseau. Ce protocole simplifie l'impression en éliminant le besoin de pilotes d'imprimantes spécifiques. Il facilite ainsi la gestion et l'utilisation des imprimantes sur différents périphériques et plateformes.

Les pilotes de classe IPP nous permettront de fournir des fonctionnalités de base pour les imprimantes sans nécessiter l'installation de pilotes tiers ou d'utilitaires.

### Qu'est-ce que l'Impression Universelle de Microsoft ?

Microsoft Universal Print est une solution de gestion d'impression basée sur le cloud qui utilise les normes IPP et Mopria® pour permettre aux imprimantes de communiquer directement avec Impression Universelle sans pilote ni serveurs d'impression sur site.

### Quelle est la différence entre les pilotes de classe IPP/ Impression Universelle et un pilote d'impression tiers (par exemple, Global Print Driver® de Xerox®/Universal Print Driver de Lexmark) ?

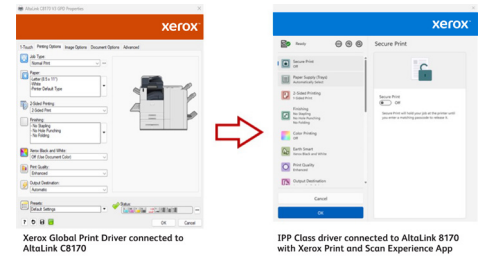
Les pilotes de classe IPP/ Impression Universelle (Universal Print) sont conçus pour être compatibles avec la plupart des marques d'imprimantes. Ils sont universels par leur conception, mais ils peuvent fournir des options de finition limitées.

Les pilotes d'impression tiers sont des pilotes spécifiques au fabricant d'équipements dotés de fonctionnalités spécifiques au modèle, telles que la finition, incluant l'agrafage, la création de cahiers, la perforation, l'assemblage, etc.

### Comment nos clients vont-ils bénéficier d'une expérience utilisateur familière avec les pilotes de classe IPP/ Impression Universelle lorsque le pilote Global Print Driver® de Xerox®/Universal Print Driver de Lexmark sera obsolète ?

Nous avons créé l'appli Xerox® Print and Scan Experience qui agit en tant qu'appli PSA (Print Support App) pour les clients dont les files d'attente de pilotes IPP Microsoft sont connectées à leurs périphériques Xerox® Lexmark, ou les files d'attente de pilotes Universal Print (UP) connectées à des imprimantes cloud. Cette application personnalise les imprimantes IPP ou UP, donne accès à toutes nos fonctionnalités et donne à nos pilotes d'imprimante une expérience

utilisateur améliorée et cohérente sur tous les périphériques, ce qui rend la configuration des tâches d'impression rapide, simple et efficace.



### Où puis-je trouver l'appli Print Support ?

Pour les clients qui utilisent des pilotes de classe IPP/ Microsoft Universal Print, l'appli PSA est disponible par téléchargement automatique de Xerox® Print and Scan Experience. Les utilisateurs sans pilotes de classe IPP/ Universal Print peuvent télécharger et installer manuellement l'appli Print and Scan Experience depuis le Microsoft Store. Et les utilisateurs ayant un accès limité ou inexistant au Microsoft Store peuvent télécharger et installer cette appli [ici](#).

### Quelles sont les versions de Windows prises en charge ?

Cette nouvelle architecture d'impression prend en charge Windows 11 et Windows 10 (21H2 et au-delà).

### Les utilisateurs peuvent-ils continuer à utiliser les pilotes d'impression de Xerox et Lexmark après le 15 janvier 2026 ?

Oui. Tous les pilotes d'impression de Xerox et Lexmark continueront de fonctionner avec leurs produits et systèmes d'exploitation pris en charge tant que le mode d'impression protégé Windows n'est pas activé sur l'ordinateur.

### Allons-nous continuer à prendre en charge nos pilotes d'impression ?

Oui, nous continuerons à fournir une prise en charge standard pour tous les pilotes d'impression disponibles jusqu'à ce que Microsoft autorise la certification WHQL (actuellement jusqu'au 1er juillet 2027). Après cette date, seuls les problèmes de sécurité peuvent être résolus.

### Ajouterons-nous la prise en charge de nouveaux produits au Global Print Driver/ Universal Print Driver de Lexmark ?

Conformément au [plan de fin de service de Microsoft pour les pilotes tiers](#), après le 15 janvier 2026, nous ne serons plus autorisés à ajouter la prise en charge de nouveaux produits au Global Print Driver® de Xerox®/Universal Print Driver de Lexmark.

Pour obtenir une liste des périphériques pris en charge, veuillez vous reporter aux **produits pris en charge**.

Pour en savoir plus : [www.xerox.fr/fr-fr/bureau/solutions-logicielles/xerox-print-and-scan-experience-app](http://www.xerox.fr/fr-fr/bureau/solutions-logicielles/xerox-print-and-scan-experience-app)